

# 307D

油圧ショベル

CAT®

REGA

- 運転質量：6,540kg (GMC-T4)
- 標準バケット容量：0.28m<sup>3</sup> (旧JIS 0.25m<sup>3</sup>)
- エンジン定格出力：41.5kW (56PS)

特定特殊自動車排出ガス基準適合車

国土交通省低騒音型建設機械 (申請中)





その先の技術へ…。  
 次代のあるべき姿がある。  
 作業性に、燃費低減に、そして環境対応に  
 時代が求める性能を搭載して  
 新たなる進化を遂げた  
 CAT 307D 油圧ショベル。



**生産性のあくなき追求**

高効率をきわめた **CATパワーシステム**

**ハイレベルな環境性能の実現**

**オフロード法\***排出ガス基準適合のクリーンエンジン

**作業ニーズをとらえる専用設計**

多彩な現場にマッチする **アプリケーション対応機**

**オペレータ環境の向上**

より快適で使いやすい **オペレータステーション**

**先進の安全性**

一歩先を考えた充実の **安全装備**

**イージーメンテナンスという信頼**

手間もコストも削減する **メンテナンスサポート**

**高耐久という優れた価値**

長期安定稼働を追求した **強靱な機体構造**

**機械情報が常にある安心**

安心サポートの **Product Link Japan**



特定特殊自動車  
排出ガス基準適合車



国土交通省  
低騒音型建設機械  
(申請中)

\*オフロード法…  
特定特殊自動車排出ガスの規制等  
に関する法律

**307D**  
油圧ショベル



# 汎用性と環境性能のあくなき追求

低燃費に磨きをかけた  
新世代クリーンパワー

## パワーアップ! 高性能・パワフルエンジン

高出力に比べオフロード法にも適合した優れた環境性能を合わせ持ったエンジンです。よりパワフルに作業効率を向上します。

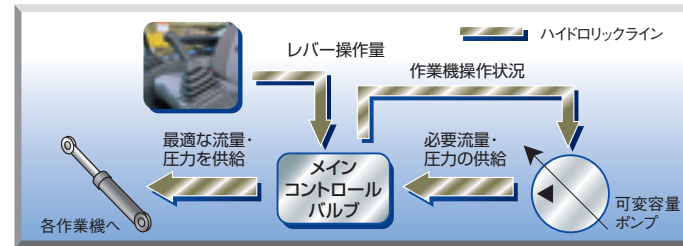


定格出力  
**41.5kW (56PS)**  
/ 2,000min<sup>-1</sup> (2,000rpm)

2% UP  
当社従来機比

## 全油圧オンデマンド制御、ロードセンシング油圧システム


各作業機の負荷および操作レバーのストロークによってポンプ流量をコントロール。作業に最適なパワーが得られると同時に連動操作性が向上し、サイクルタイムの短縮と高い燃料生産性を実現します。



## 作業効率に差が出る油圧制御技術

- アームエネルギー再生回路  
アームの戻り油の最適制御で燃費を低減 → **省エネ+作業スピードアップ**
- 旋回反転防止弁  
旋回停止時のムダな揺れを低減して、微操作性を向上 → **作業スピードアップ**
- 高性能リリーフバルブ  
リリーフ圧付近での馬力ロスを大幅に低減 → **作業スピードアップ**
- 大型コントロールバルブと大口径配管 → **高効率**


## 現場を選ばぬパワーバランス、強力な掘削力



アーム掘削力 **37.1 kN (3.8tonf)** (3% UP 当社従来機比)

バケット掘削力 **50.6 kN (5.2tonf)** (3% UP 当社従来機比)

## 燃費低減、エコノミーモード搭載



燃料消費量 **12% カット!**  
当社標準モード比

右側パネルのスイッチで、エコノミーモードへの切替が簡単にできます。アクセルダイヤル10でもダイヤル8相当のエンジン回転数に変更されるので、燃費を大幅に低減します。

走行時には、自動的に通常モードに切替

エコノミーモード切替スイッチ

## アイドルタイムの燃費を低減 自動デセル&ワンタッチローアイドル

ダンプ待ちなどの無操作時にエンジン回転数を下げること、周囲への騒音や排気ガスを抑え、燃費を低減します。

**自動デセル**  
3秒以上操作レバーが中立の場合、自動的にエンジン回転数がローアイドル状態になります。

▶ 自動デセル切替スイッチ

**ワンタッチローアイドル**  
右操作レバー上部のボタンで、必要に応じてエンジン回転数をローアイドル状態にすることが出来ます。

▶ ワンタッチローアイドルスイッチ

## アタッチメント対応力アップ

- メインバルブには、アタッチメント用予備バルブを標準装備しています。
- 直付け可能な追加式アタッチメントバルブをオプションで2個増設できます。

# 作業ニーズをとらえる専用設計

多彩な現場にマッチする  
アプリケーション対応機

## 解体現場に 解体仕様 (GMD-T4B)

CATの信頼性が細部に生きる  
ヘビーデューティ設計。



## 建築・林道工事の現場に ブレード仕様 (GMC-T4B)

掘削・積込みから押土・整地・埋戻しまで一台でこなします。  
フロートポジション付大型ブレード\*装備の本格派です。

- ブレード幅 **2,300mm**
- 最大上昇量 **390mm**
- 最大下降量 **350mm**



## 都市部での解体現場に ロングブーム解体仕様機

家屋の2階部分までらくに届く作業高さを確保。1ピースブームにより標準機と変わらぬ操作性で繊細な分別も容易にこなせます。

- 解体**  
Special Design for your Application
- 最大作業高さ **9,100mm**
  - 最大作業半径 **7,910mm**
  - フロント最小旋回半径 **1,890mm**



## クリーンな未来をつくる 環境対応エンジン

Traditional & New!

- クリーンな排出ガスの渦流室式  
オフロード法\*に適合する高性能ディーゼルエンジンを搭載。大きな排気量で余裕のパワー、ゆとりの作業性能を発揮します。



Traditional & New.  
洗練された経験と  
技術が、今新しい。

オフロード法\*  
排出ガス基準に  
適合



\*オフロード法…特定特殊自動車排出ガスの規制等に関する法律







キャブライトはオプションです。

### 疲労を軽減する新型ファブリックシート

ライト&ダークグレーのツートンカラーと落ち着いた色調の新型ファブリックシート。静電気帯電防止加工により静電気による不快感も払拭しています。ホールド感を向上させたクッションに加え、リクライニング角や高さなどのシートアレンジ機能も充実しています。



最大リクライニング角  
**72度**  
(ヘッドレストなしの場合)

体重調整機能付のサスペンションシート（解体仕様に標準装備）をオプションで用意しています。

体重調整範囲 **50~150kg**

### 四季を通じて快適な空間を提供する 頭寒足熱機能付き 大容量フルオートエアコン

キャブ内の状況に応じて最適な吹き出し口の選択や、温度センサにより温度、風量を自動制御します。

冷房能力 **4,200kcal**      暖房能力 **4,800kcal**  
※ユニット単体の能力を示す。

### ワイドな視界 ゆとりを生む操作空間

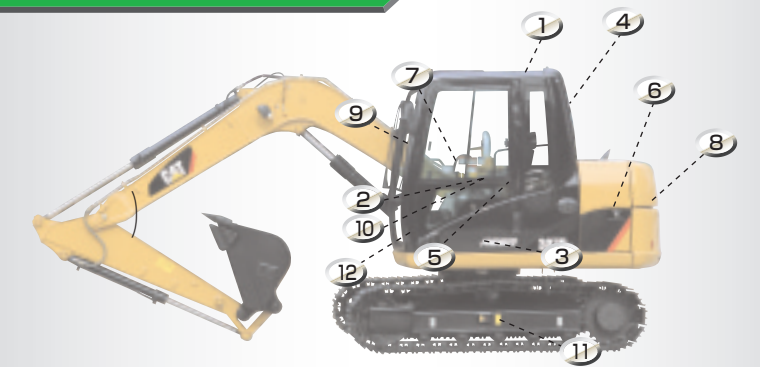


異形鋼管フレームにより、FOGS（落下物保護構造）直付けを可能にする高い強度と広い視界を実現しました。ワイドなキャブ幅とコンパクトなモニターでより広い足下スペースを確保しています。

### 細部にこだわった標準装備

<p>④</p> <p>① コンパクトな高性能モニター ゲージと警告灯でマシンのコンディションチェックが容易に行えます。夜間でも見やすい透過照明付です。</p>	<p>② シート右側集中配置スイッチ</p>	<p>⑤ 前窓用デフロスタ</p>	<p>⑦ シート右側小物入れ</p>
<p>③</p> <p>③ ビラーマウントワイパ</p>	<p>⑥ ドリンクホルダ</p>	<p>⑧ シート左側小物入れ</p>	<p>⑨</p> <p>⑨ 振動・騒音を低減する液体封入式ビスカスマウント キャブとスイングフレームの接合部に使用。オペレータの疲労を軽減します。</p>

### 一歩先を考えた安全装備



- FOGS直付け可能なヘッドガードキャブ  
労働安全衛生法のヘッドガード規格適合  
フロントガードおよびトップガードをオプションで用意。  
(いずれも ISO 10262適合)
- 全作業機をロックする油圧ロックレバー  
ロックオフ      ロックオン
- 万一に備えたエンジン非常停止スイッチ
- 容易に開放可能な後方脱出窓
- 調整不要の巻き込み式シートベルト
- 指の入らない間隔の360°エンジンファンガード
- ISO規格に準拠。大型ハンドレール
- エンジンとポンプを隔離するファイアウォール
- 割れても飛散しにくい3層構造のラミネートフロントガラス
- 油圧ロック時にしかエンジンが始動しないエンジンニュートラルスタート機構
- トラック張り調整の安全性を高める2ブリードトラックアジャスタ
- スリップおよびつまずき防止効果抜群のスタッドプレート



# ▶ 高耐久、イージーメンテナンスという信頼

手間もコストも削減するメンテナンスサポート



### 開閉容易なエンジンフード

エンジンの点検箇所を効率よく集中化。エンジンフードもアシスト付で開閉がラクで安全です。

### ブーム高所へのリモート式給脂



### 油圧機器の点検箇所を集中

油圧ポンプ回りにパイロットフィルタなどをまとめています。



### 清掃・交換が容易なキャブ内エアコンフィルタ

工具を必要とせず、脱着が可能です。



### 清掃が容易なラジエータ

目詰まりしにくく清掃がラクなウェーブフィンタイプを採用。また、ラジエータとオイルクーラの間隔も広くとり、清掃をさらに容易にしています。



### エンジンの信頼性を高めるエアフィルタ

ラジアルシール式エアフィルタを使用しています。また、目詰まり発生時はモニタに警告が表示されます。



## メンテナンス間隔延長 ランニングコストを抑えるCAT純正部品

### 500時間

- エンジンオイルの交換
- エンジンオイルフィルタの交換
- ウォータセパレータ 一体型燃料フィルタの交換
- 作動油フィルタの交換

### 1,000時間

- パイロットフィルタの交換
- ドレンフィルタの交換
- スイングドライブオイルの交換
- フロントリンケージの給脂 (バケット回り除く)

### 2,000時間

- 作動油の交換

## 容易に、安全に グランドレベル メンテナンス

エンジンの点検をはじめエアクリーナやフィルタ類の交換など、ほとんどの日常点検が地上から立ったままのラクな姿勢で安全に行えます。

## キャブフロアの 清掃を容易化

フロアマットの端部を高くしてマット下への埃の侵入を防ぐと同時に、水洗いもしやすくなりました。



## 燃料タンクの水抜き容易化

燃料タンクの水抜き用ドレンコックをリモート化し、アクセス性を向上しました。地上から容易にタンク内の水抜き作業を行えます。

燃料タンク容量

135 ℓ

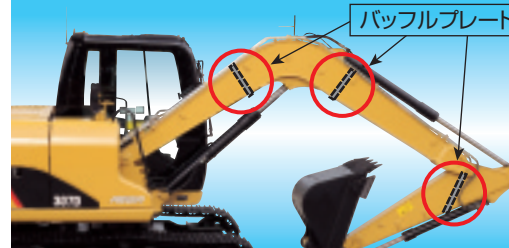
リモート式ドレンを採用。水抜きを容易にしました。



## ひとクラス上の剛性構造、強靱なフロント部

大断面構造で高剛性

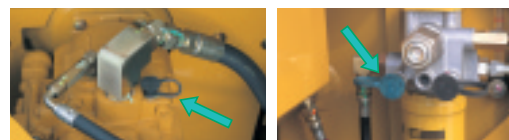
内部に設置したバッフルプレート(補強材)で高強度を実現



## 油圧機器の信頼性アップ、高性能作動油フィルタ

作動油フィルタに、より目の細かく、ろ過性能の高い高性能タイプを採用。作動油をクリーンに保ち油圧機器の信頼性を高めました。

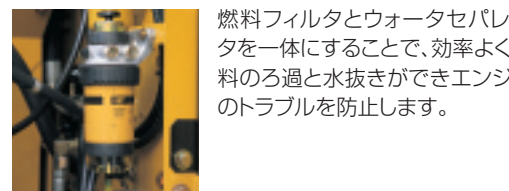
## 素早いサービス点検、随所に設置した 圧力検出タップとオイルサンプリングバルブ



ポンプに設置された圧力検出タップ

作動油およびエンジンオイルチェックが容易なSOSサンプリングバルブ

## エンジンの信頼性を高める ウォータセパレーター一体型燃料フィルタ



燃料フィルタとウォータセパレータを一体にすることで、効率よく燃料のろ過と水抜きができエンジンのトラブルを防止します。

## 細部のパーツにもCATのこだわり 信頼性を高めた油圧・電子制御系



電子制御系

金メッキ仕上げのコネクタターミナル

防水性、耐振性にすぐれたAMPシールコネクタ

油水系



油漏れ防止効果の高いOリングフェイスシール(ORFS)継手



接続部の弛みを防ぐコンスタントトルククランプ

# ▶ 機械情報が常にあるという安心

遠隔での  
車両管理を  
サポート

## Product Link Japan

プロダクトリンクジャパン  
建機遠隔稼働管理システム

Product Link Japan (プロダクトリンクジャパン)とは、車両の各種情報(位置/メンテナンス/警告等)を無線通信で送信することにより、遠隔地で車両管理を可能とするシステムです。

### ▶ 機械管理を効率化

複数台保有でも全車両の位置や稼働状況を一元管理。車両配備、出荷拠点や運送ルートが効率化できます。



### ▶ 稼働記録が残る

稼働記録が正確にパソコンに残るため、日報などの日常業務の手間を低減できます。



オフィスでも、外出先でも、**機械情報をリアルタイムにチェック。**



### ▶ 迅速なサービス

サービスマンはあらかじめ位置や故障状況を把握して急行。休車時間を短縮できます。



### ▶ 充実のお客対応

車両情報をお客様と共有でき、よりきめ細かいご提案・情報提供が可能となりました。



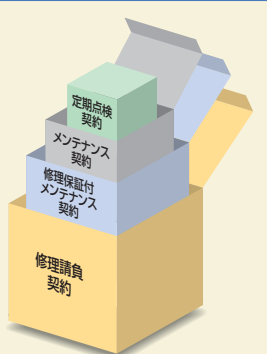
- 車両情報はインターネット配信。パソコンや携帯電話でいつでも閲覧できます。
- 警告情報はメールで送信いたします。

※本システムは、地上波携帯電話の通信網を使用しているため、電波の届かない場所、電波の弱い所、通信のサービスエリア外ではご使用できません。詳しくはお近くの販売店にお問い合わせ下さい。

## おすすめします! ライフサイクル サポート契約

### 新車時の性能をいつまでも

お客様に代わり、プロのメカニックが各種点検整備など適切な維持管理をお手伝い。ニーズに応じて最適な機械管理をご提供いたします。



<b>定期点検契約</b> 月例の機械点検 + 定期自主検査 + オイル分析(SOS)	<b>修理保証付メンテナンス契約</b> メンテナンス契約 + 突発故障時の修理費保証
<b>メンテナンス契約</b> 定期点検契約 + オイル交換 + フィルタ交換	<b>修理請負契約</b> 修理保証付メンテナンス契約の保証対象を拡大。ランニングコストの定額化がはかれます。



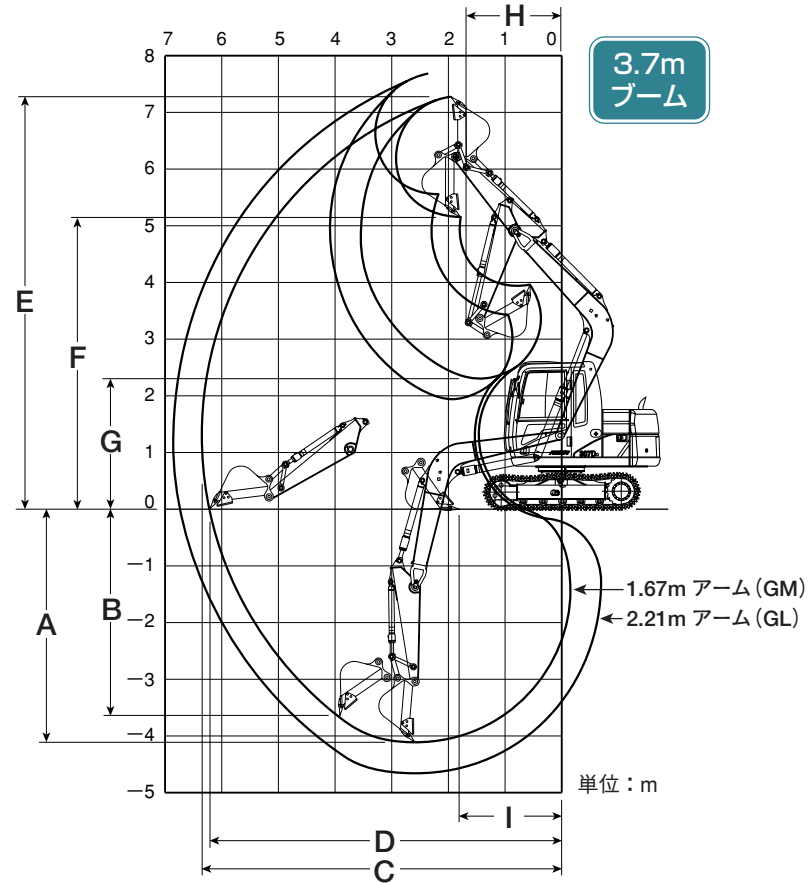
■ 装備品

●:標準装備 ○:オプション ー:装着不可または設定なし

仕様内訳	307D				
	GMC (カスタム)			GMD	GLC (カスタム)
	T4	T4MS 盗難防止装置付	T4B ブレード仕様	T4B 解体仕様	T4
ブーム	3.7mGブーム	●	●	●	●
アーム	1.67m (Gブーム用)	●	●	●	—
	1.67m 解体仕様用強化型アーム (Gブーム用)	—	—	—	●
	2.21m アーム (Gブーム用)	○	○	○	●
	2.21m 解体仕様用強化型アーム (Gブーム用)	—	—	—	○
バケットリネージュ	標準リネージュ	●	●	●	●
	解体用強化リネージュ	—	—	—	●
標準バケット(ロングチップ)	掘削バケット0.28 (0.25) m³ 800mm幅	●	●	●	●
足回り	450mm幅トリプルローサシュー	●	●	●	●
キャブ	KAB E1Pシート (ファブリック)	●	●	●	○
	KAB E1Pシート (ビニール)	○	○	○	○
	KAB 83/E1Pサスペンションシート	○	○	○	○
	スカイライト (スライド式サンバイザ付)	○	○	○	○
	ルーフハッチ	●	●	●	—
	自動選局AM/FMラジオ	●	●	●	●
	キャブフロントハーフガード (下側・メッシュタイプ)	○	○	○	○
ガード	バケットシリンダラインガード	○	○	○	○
	ヘビーデューティボトムガード*	○	○	○	○
	スィベルガード	○	○	○	○
	スチールサイドバンパ	○	○	○	○
	センタラックガード	○	○	○	○
	共用2ポンプ	○	○	○	○
アタッチメント配管	ブーム/アーム配管 (高圧)	○	○	○	○
	ダブルエレメントエアフィルタ	○	○	○	○
その他装備	ブレード (2,300mm幅・溶接カッティングエッジ)	—	—	●	—
	0.75トン標準カウンタウェイト	●	●	●	●
	MSS (マシンセキュリティシステム)	○	●	○	○
	工具一式	●	●	●	●
		○	○	○	○

\*スィベルガードは含まず。 バケット容量は新JIS表示、( )内は旧表示です。

■ 作業範囲



3.7m Gブーム

アーム長さ m	1.67mアーム
A 最大掘削深さ	4,110
B 最大垂直掘削深さ	3,640
C 最大掘削半径	6,340
D 最大床面掘削半径	6,200
E 最大掘削高さ	7,290
F 最大ダンプ高さ	5,150
G 最小ダンプ高さ	2,310
H フロント最小旋回半径	1,680
I 床面仕上最小半径	1,800

装着バケットにより仕様値が若干異なる場合があります。 単位:mm

3.7m Gブーム

アーム長さ m	2.21mアーム
A 最大掘削深さ	4,650
B 最大垂直掘削深さ	4,150
C 最大掘削半径	6,850
D 最大床面掘削半径	6,720
E 最大掘削高さ	7,690
F 最大ダンプ高さ	5,560
G 最小ダンプ高さ	1,950
H フロント最小旋回半径	2,200
I 床面仕上最小半径	1,860

装着バケットにより仕様値が若干異なる場合があります。 単位:mm

■ 全仕様標準装備品

油圧システム	安全装備	キャブ/室内装備	その他装備品
<ul style="list-style-type: none"> <li>●エコノミーモード</li> <li>●走行自動2速</li> <li>●ブーム自然降下防止弁</li> <li>●アームエネルギー再生回路</li> <li>●旋回反転防止弁</li> <li>●オートマチックスイングブレーキ</li> <li>●予備バルブ</li> <li>●自動デセル</li> <li>●ワンタッチローアイドル</li> <li>●高性能作動油フィルタ</li> </ul>	<ul style="list-style-type: none"> <li>●ヘッドガードキャブ</li> <li>●後方脱出窓</li> <li>●ファイアウォール</li> <li>●ラミネートフロントガラス</li> <li>●巻込み式シートベルト</li> <li>●油圧ロックレバー</li> <li>●2プリアイドラックアジャスタ</li> <li>●ファンガード</li> <li>●リアビューミラー (左右)</li> <li>●けん引フック</li> </ul>	<ul style="list-style-type: none"> <li>●緊急時ブーム降下装置</li> <li>●エンジン非常停止スイッチ</li> <li>●エンジンニュートラル</li> <li>●スタート機構</li> </ul>	<ul style="list-style-type: none"> <li>●フルオートエアコン (外気導入式)</li> <li>●静電気帯電防止型シート</li> <li>●ピラーマウントワイパ (ウォッシュ付)</li> <li>●ワンタッチ開閉式フロントウインド</li> <li>●書類入れ</li> <li>●ドリンクホルダ</li> <li>●ルームライト/コートフック</li> <li>●灰皿/シガライタ</li> </ul>
		<ul style="list-style-type: none"> <li>●フロアマット</li> <li>●デフロスタ</li> <li>●走行ペダル/フットレスト</li> <li>●調整式アームレスト</li> </ul>	<ul style="list-style-type: none"> <li>●キャタピラワンキーシステム</li> <li>●前照灯×2 (ブーム左、本体)</li> <li>●ウォータセパレータ</li> <li>●ラジアルシールエアフィルタ (インジケータ付)</li> <li>●ツールボックス</li> <li>●ウェーブフィンラジエータ</li> <li>●グリソガン</li> <li>●プロダクトリンクジャパン</li> </ul>

■ 主なオプション

足回り	キャブ装備	その他
<ul style="list-style-type: none"> <li>●450mm幅ゴムパットシュー*1</li> <li>●600mm幅トリプルローサシュー</li> </ul>	<ul style="list-style-type: none"> <li>●キャブライト</li> <li>●12V電源ソケット</li> <li>●サンシェード (レインプロテクタ)*2</li> <li>●ヘッドレスト</li> <li>●サンバイザ</li> </ul>	<ul style="list-style-type: none"> <li>●コントロールバターンクイックチェンジャ (4WAY)</li> <li>●トラベルアラーム</li> <li>●ブーム右ライト</li> <li>●32Wハイドロリックオイル</li> <li>●寒冷地仕様</li> </ul>
		<ul style="list-style-type: none"> <li>●各種バケット (別項参照)</li> <li>●キャブオーバーヘッドガード (ISO-10262, FOGS準拠)</li> <li>●キャブフロントフルガード (1ピース・メッシュタイプ)</li> <li>●2,300mm幅ブレード (ボルトオンカッティングエッジ付)</li> <li>●2,400mm幅ブレード (ボルトオンカッティングエッジ付)</li> </ul>



KAB E1P ビニールシート



スカイライト (スライド式サンバイザ付)



キャブライト

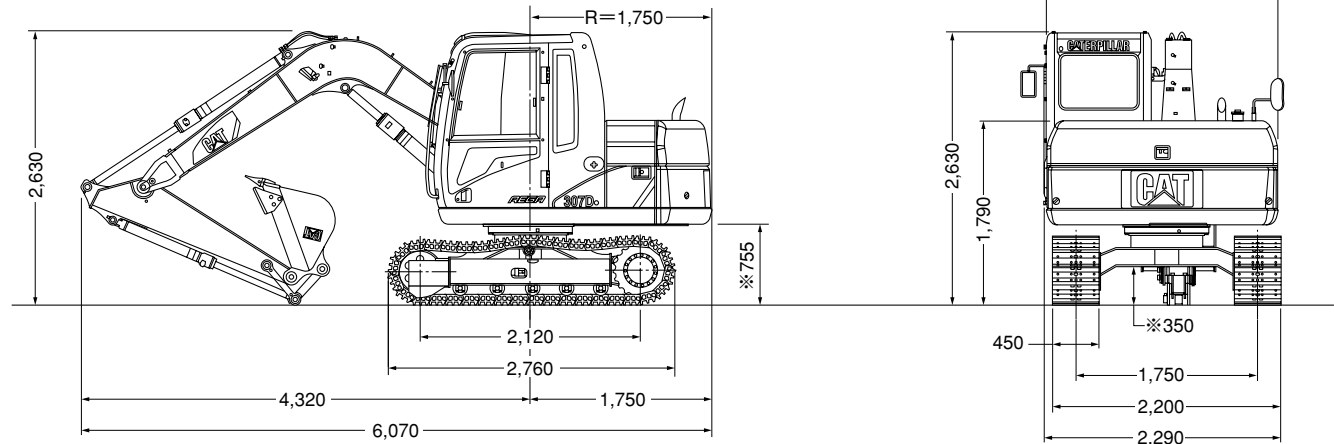


MSS (マシンセキュリティシステム)

\*1:センタラックガードとの同時装着はできません。\*2:キャブフロントフルガードとサンシェードの同時装着はできません。 納期、仕様等はお問い合わせください。

■ 外形図 [単位:mm \*ラグ高さ含まず]

307D (GMC-T4)



■ バケット種類/適用フロント

バケット容量 新JIS (旧JIS)	山積	掘削						
		0.14 (0.13)	0.18 (0.16)	0.23 (0.20)	0.24 (0.22)	0.28 (0.25)**	0.35 (0.30)	
バケット幅 mm	サイドカッタ有 (最大外幅)	—	—	—	700	800	—	
	サイドカッタ無 (最大外幅)	400	500	600	620	720	840	
バケット質量	kg	150	170	190	200	220	220	
ツース本数		3			4		5	
307D	3.7m ブーム	1.67mアーム	○	○	○	○	○	○
		1.67m強化型アーム	○	○	○	○	○	○
		2.21mアーム	○	○	○	○	○	○
		2.21m強化型アーム	○	○	○	○	○	○

○標準バケット ○装着可能 ※縦ピンバケットも用意しております。

■ チップ種類

掘削	ロング
ショート	厚肉ロング
シャープ	超厚肉

■ 主要諸元

仕 様	307D				
	3.7mブーム / 1.67mアーム				3.7mブーム / 2.21mアーム
	GMC<カスタム>			GMD	GLC<カスタム>
	T4	T4MS (盗難防止装置付)	T4B (ブレード仕様)	T4B (解体仕様)	T4
運転質量 kg	6,540				6,560
標準バケット容量 m <sup>3</sup>	0.28 (0.25)				
掘削力	アーム kN (tonf) 37.1 (3.8)				32.3 (3.3)
	バケット kN (tonf) 50.6 (5.2)				50.8 (5.2)
寸 法	全 長 mm 6,070				6,100
	上部旋回体全幅(ミラー含まず) mm 2,230				
	全高(ブーム上端) mm 2,630				2,780
	全幅(輸送姿勢時) mm 2,290				2,290
	トラック全幅 mm 2,200				
	トラック全長 mm 2,760				
	履帯中心距離 mm 1,750				
	タンブラ中心距離 mm 2,120				
	最低地上高(ラグ高さ含まず) mm 350				
	後端旋回半径 mm 1,750				
標準シュー幅 mm* 450TG					
旋回速度 min <sup>-1</sup> (rpm) 10.0 (10.0)					
走行速度 km/h 5.0 (高速)、3.1 (低速)					
登坂能力 % (度) 70 (35)					
接地圧 kPa (kgf/cm <sup>2</sup> )		30 (0.31)	33 (0.33)	34 (0.34)	31 (0.31)
エ ン ジ ン	名 称 三菱 4M40-TL E3Aディーゼルエンジン				
	形 式 4サイクル水冷直列渦流室式、ターボチャージャー、アフタークーラ付				
	総行程容量 ℓ 2.83				
油 圧 機 器	定格出力 kW (PS) / 回転数 min <sup>-1</sup> (rpm) 41.5 (56) / 2,000 (2,000)				
	ポンプ形式 可変容量ピストン×1+ギヤ×1				
	旋回モーター形式 定容量ピストン				
	旋回ブレーキ形式 モーター内蔵ディスクブレーキ				
	走行モーター形式 可変容量ピストン×2				
容 量	走行ブレーキ形式 モーター内蔵ディスクブレーキ				
	リリーフバルブ設定圧 kPa (kgf/cm <sup>2</sup> ) 28,000 (286) (作業機、走行)				
	燃料タンク(軽油) ℓ 135				
	ハイドロリックオイル ℓ 94 (全量)				
量	オイルパン ℓ 12.5				
	冷却水 ℓ 15.7 (リザーバタンク1.5ℓ含)				

単位は国際単位系によるSI単位です。またバケット容量と掘削力は新JIS表示です。( )内は旧表示を併記したものです。 ※TG:トリプルローサシュー



本社(代表) 東京都世田谷区用賀4丁目10番1号 〒158-8530 TEL.03-5717-1121  
(営業部門) 神奈川県相模原市田名3700 〒229-1192 TEL.042-764-8730  
<http://www.scm.co.jp>

特約販売店

北海道キャタピラー三菱	CAT	中日本キャタピラー三菱	CAT	四国建販	CAT
T/CES	CAT	西日本キャタピラー三菱	CAT	九州キャタピラー三菱	CAT
東日本キャタピラー三菱	CAT	四国機器	CAT	沖縄キャタピラー三菱	CAT

新キャタピラー三菱レンタル会社グループ

CMレンタル北海道(株): TEL.011-881-2339	Cat レンタル西日本(株): TEL.072-641-6691
東北レンタルサービス(株): TEL.022-714-3150	四国建販(株)レンタルグループ: TEL.087-898-5160
(株)ケイ・リー: TEL.022-359-5332	四国建販(株)レンタル事業部: TEL.089-972-1482
Cat レンタル東日本(株): TEL.04-7134-0255	Cat レンタル九州(株): TEL.092-923-6851
東京レンタル(株): TEL.03-5793-5711	(株)ケイ・シー・エム・リーシング: TEL.092-924-1225
Cat レンタル中日本(株): TEL.0566-96-0555	



本機をご使用の際は、必ず取扱説明書をよく読み、正しくお使いください。  
故障や事故などを防止する為、定期点検を必ず行ってください。

エス・シー・エム教育所株式会社(労働局長登録教習機関)  
TEL.042-763-7130(代表)

●資格(車両系建設機械運転技能講習・大特免許・小型移動式クレーン運転技能講習・玉掛技能講習など)取得のご相談は各教習センターへ。

労働安全衛生法に基づき機体質量3トン以上の「車両系建設機械(整地・運搬・積込・掘削用)および(解体用)の運転」には登録教習機関の行う「技能講習」を受講し修了証の取得が必要です。  
吊り上げ荷重1~5トン未満の「小型移動式クレーン」の運転、および吊り上げ荷重1トン以上の玉掛業務には登録教習機関の行う「技能講習」を受講し修了証の取得が必要です。

掲載写真はカタログ用にポーズをつけて撮影したものです。機械から離れる場合は必ず作業装置を接地させてください。  
掲載写真は標準仕様と一部異なる場合があります。また仕様は予告なく変更することがあります。  
この印刷物には、環境にやさしい大豆油インク、FSCミックス認証用紙(SGS-COC-1429)、水なし印刷を使用しています。



お問い合わせ先

4171C1-01(0608)